

Муниципальное бюджетное общеобразовательное учреждение
«Средняя общеобразовательная школа №1»

Приложение № 2
к ООП ООО

ФОНД ОЦЕНОЧНЫХ СРЕДСТВ
по текущей аттестации предмет: Биология. 7 класс

Составитель: Антипина Мария Анатольевна,
учитель биологии

Чебаркуль

Спецификация итогового контроля 7 класс

Цель работы: оценка уровня усвоения учащимися 6 класса предметного содержания курса биологии за предыдущий год по программе основной школы, и выявления элементов содержания, вызывающих наибольшие затруднения.

Содержание работы определяется на основе следующих нормативных документов:

Приказ Министерства образования и науки РФ от 17.12. 2010г. № 1897 «Об утверждении федерального государственного образовательного стандарта основного общего образования» с изменениями и дополнениями.

Формат итоговой аттестации тестирование

Цель тестирования: входной контроль знаний учащихся 7 класса.

Время тестирования: 40 минут

Количество учебных часов за 66 часов.

Программы:

- Примерная программа основного (общего) образования по биологии министерства образования и науки Российской Федерации.

- Программа по учебному предмету "Биология" 5-9 классов разработана на основе:

Примерной программ по биологии, а также программы по биологии для 5–9 классов авторы: Пономарёва И.Н., Корнилова О.А., Кучменко В.С., Константинов В.Н., Бабенко В.Г., Маш Р.Д., Драгомилов А.Г., Сухова Т.С. и др.

Учебники и другие материалы, использованные при подготовке теста:

- Учебник Биология. 6 класс. Учебник для общеобразовательных учреждений. Авторы: Пономарева И.Н., Кучменко В.С., Корнилова О.А - М.: Вентана - Граф, 2015г

Учебно-методические пособия:

Методическое пособие И.Н.Пономарёва, И.Н.Кучменко, О.А.Корнилова: Биология 6 класс, М.: Вентана-Граф , 2013 г

Кимы по биологии для 6 класса Богданов Н.А.,2017г.

Количество вариантов: 2 варианта.

Способ формирования вариантов: параллельный.

Подход к разработке и интерпретации результатов теста: критериально–ориентированный.

Дополнительные материалы и оборудование: дополнительных материалов и инструментов для выполнения теста не требуется.

Работа состоит из 3 частей, включающих 14 заданий.

Часть А включает 10 заданий (А1 – А10). К каждому заданию приводится 4 варианта ответов, один из которых верный. Каждый правильный ответ оценивается в 1 балл.

Часть В содержит 2 задания: В1– на установление последовательности биологических процессов, явлений, объектов, В2– на выявление соответствий. Правильный ответ оценивается в 2 балла. При наличии не более одной ошибки – в 1 балл.

Часть С содержит 2 задания со свободным ответом и оценивается в 2 балла.

Максимальное количество баллов – 18.

Критерии оценивания итоговой работы.

Оценка «5» - 16-18 баллов

Оценка «4» - 12-15 баллов

Оценка «3» - 8-11 баллов

Оценка «2» - менее 8 баллов.

Инструкция для учителя:

Цель работы: оценка уровня усвоения учащимися 6 класса предметного содержания курса биологии за год по программе основной школы, и выявления элементов содержания, вызывающих наибольшие затруднения.

Задания считаются выполненными при отсутствии ошибок. Время проведения работы 40 минут. Работа проводится в конце учебного года.

Этапы проведения работы:

вводный инструктаж для детей об особенностях данной работы – 1-2 минуты;

заполнение КИМа (перед началом выполнения работы, на доске, должен быть оформлен образец, работы выполняется на КИМах) – 2 минуты;

выполнение работы: прочтение заданий про себя (приступить к чтению заданий учащиеся начинают одновременно, по сигналу учителя), выполнение заданий – 40 минут.

Критерии и нормы оценки знаний обучающихся за контрольную работу.

Ключ к ответам итогового контроля биология 6 класс

Часть А

За верное выполнение каждого из заданий А1-А10 выставляется один балл.

Вариант 1

Вариант 2

A1	2
A2	3
A3	3
A4	1
A5	1
A6	2
A7	4
A8	2
A9	2
A10	1

A1	2
A2	3
A3	4
A4	3
A5	1
A6	1
A7	1
A8	3
A9	4
A10	1

Часть В

За верный ответ на каждое из заданий В выставляется 2 балла.

№ задания	Ответ
В1	52341
В2	121221

Часть С

За верный ответ на каждое из заданий С выставляется 2 балла.

С1. В чём проявляется симбиоз гриба и дерева?

Правильный ответ: 1)гриб получает от дерева органические вещества 2)дерево использует гифы гриба как придаточные корни
--

С2.Укажите не менее трех признаков отличия растений от животных.

Правильный ответ:

- 1) в клетках есть целлюлоза
- 2) растут в течение всей жизни
- 3) используют солнечную энергию для создания органических веществ

C1. Объясните, почему при посеве мелких семян на большую глубину проростки не развиваются?

Правильный ответ должен содержать следующие элементы.

- 1) Мелкие семена содержат мало питательных веществ.
- 2) Веществ недостаточно для того, чтобы проросток достиг поверхности почвы.

C2. Укажите не менее четырех признаков ветроопыляемых растений.

Правильный ответ:

- 1) мелкие невзрачные цветки
- 2) растут большими группами
- 3) цветут до распускания листьев
- 4) имеют много сухой и легкой пыльцы

Итоговая контрольная работа по биологии для 7 класса

Инструкция для обучающегося:

Уважаемые учащиеся! Советуем выполнять задания в том порядке, в котором они даны. Для экономии времени пропускайте задание, которое не удаётся выполнить сразу, и переходите к следующему. Если после выполнения всей работы у Вас останется время, Вы сможете вернуться к пропущенным заданиям. Постарайтесь выполнить как можно больше заданий.

Работа состоит из 3 частей, включающих 14 заданий.

Часть А включает 10 заданий (А1 – А10). К каждому заданию приводится 4 варианта ответов, один из которых верный. Каждый правильный ответ оценивается в 1 балл.

Часть В содержит 2 задания: В1– на установление последовательности биологических процессов, явлений, объектов,

В2– на выявление соответствий. Правильный ответ оценивается в 2 балла. При наличии не более одной ошибки – в 1 балл.

Часть С содержит 2 задания со свободным ответом и оценивается в 2 балла.

Максимальное количество баллов – 18.

Желаем удачи!

ВАРИАНТ 1

Часть А

При выполнении заданий А1-А10 из четырех предложенных вариантов выберите один верный.

А1. Клубень и луковица — это

- | | |
|------------------------------|------------------------|
| 1) органы почвенного питания | 3) генеративные органы |
| 2) видоизменённые побеги | 4) зачаточные побеги |

А2. Всасывающая зона корня состоит из клеток

- | | |
|----------------------|----------------------|
| 1) эпидермиса | 3) корневых волосков |
| 2) корневого чехлика | 4) сосудистых |

А3. К однодольным растениям относится

- | | |
|--------------|--------------|
| 1) капуста | 3) кукуруза |
| 2) картофель | 4) крыжовник |

А4. Главные части цветка – это:

1. Тычинки и пестик.
2. Лепестки.
3. Чашелистик.
4. Цветоложе.

А5. Какую функцию не выполняет лист?

- | | |
|--------------|-----------------|
| 1) опыление | 3) фотосинтез |
| 2) газообмен | 4) транспирация |

А6 . Тип плода, показанный на рисунке.

- | | |
|------------|--------------|
| 1) ягода | 3) боб |
| 2) стручок | 4) коробочка |

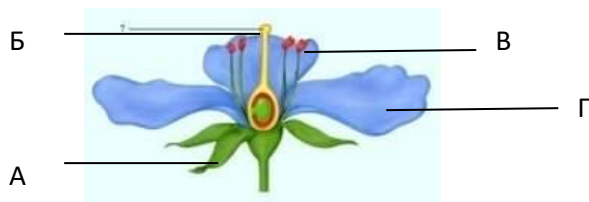


А7. Растения какого отдела занимают в настоящее время господствующее положение на Земле?

- 1) папоротниковидные
- 2) водоросли
- 3) голосеменные
- 4) покрытосеменные

A8. На рисунке изображена схема строения цветка. Какой буквой на ней обозначен пестик?

- 1) А
- 2) Б
- 3) В
- 4) Г



A9. Камбий древесного растения

- 1) обеспечивает рост стебля в длину
- 2) способствует росту стебля в толщину
- 3) защищает стебель от повреждений
- 4) придаёт стеблю прочность и упругость

A10. Усики гороха – это

- 1) видоизмененный лист
- 2) видоизменённый побег
- 3) видоизмененный корень
- 4) видоизмененный стебель

Часть В

Ответом к заданиям этой части является последовательность цифр, которые следует записать в бланк ответов

B1. Установите последовательность этапов развития индивидуального однолетнего покрытосеменного растения из семени.

- 1) образование плодов и семян
- 2) появление вегетативных органов
- 3) появление цветков, опыление
- 4) оплодотворение и формирование зародыша
- 5) прорастание семени

B2. Установи соответствие между содержанием первого и второго столбцов. Впиши в таблицу буквы выбранных ответов.

Признаки плода	Название плодов
А) сочный с тонкой кожицей	1) Костянка 2) Боб
Б) сухой плод	
В) односеменной	
Г) многосеменной	
Д) состоит из 2х створок	
Е) семя покрыто одревесневшей кожицей	

А	Б	В	Г	Д	Е

Часть С

Запишите развернутый ответ.

C1. В чём проявляется симбиоз гриба и дерева?

C2. Укажите не менее трех признаков отличия растений от животных.

Итоговая контрольная работа по биологии для 7 класса

Инструкция для обучающегося:

Уважаемые учащиеся! Советуем выполнять задания в том порядке, в котором они даны. Для экономии времени пропускайте задание, которое не удаётся выполнить сразу, и переходите к следующему. Если после выполнения всей работы у Вас останется время, Вы сможете вернуться к пропущенным заданиям. Постарайтесь выполнить как можно больше заданий.

Работа состоит из 3 частей, включающих 14 заданий.

Часть А включает 10 заданий (А1 – А10). К каждому заданию приводится 4 варианта ответов, один из которых верный. Каждый правильный ответ оценивается в 1 балл.

Часть В содержит 2 задания: В1– на установление последовательности биологических процессов, явлений, объектов, В2– на выявление соответствий. Правильный ответ оценивается в 2 балла. При наличии не более одной ошибки – в 1 балл.

Часть С содержит 2 задания со свободным ответом и оценивается в 2 балла.

Максимальное количество баллов – 18.

Желаем удачи!

ВАРИАНТ 2

Часть А

При выполнении заданий А1-А10 из четырех предложенных вариантов выберите один верный.

А1. Мхи относят к высшим споровым растениям, потому что они:

1. Размножаются спорами.
2. Имеют стебель, листья и размножаются спорами.
3. Имеют стебель, листья, корни и размножаются спорами.
4. Размножаются половым путем.

А2. Покрытосеменные растения представлены только:

1. Деревьями, кустарниками, лианами и многолетними травами.
2. Многолетними и однолетними травами, листопадными деревьями и кустарниками.
3. Деревьями, кустарниками, травами.
4. Кустарниками и травами.

А3. Семена имеют:

1. Хвощи.
2. Мхи.
3. Папоротники.
4. Цветковые.

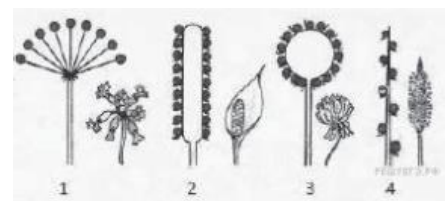
А4. К однодольным растениям относят:

1. Пшеницу, чечевицу, кукурузу.
2. Горох, фасоль, капусту.
3. Кукурузу, лук, частуху.
4. Частуху, ясень, яблоню.

А5. В зародыше различают – зародышевой корешок, почечку, семядоли и ...

1. Стебелек.
2. Семенную кожуру.
3. Эндосперм.
4. Околоплодник.

А6. Какой цифрой обозначено соцветие зонтик?



Часть С

Запишите развернутый ответ .

С1. Объясните, почему при посеве мелких семян на большую глубину проростки не развиваются?

С2. Укажите не менее четырех признаков ветроопыляемых растений.