

Муниципальное общеобразовательное учреждение
«Средняя общеобразовательная школа №65 им. Б.П. Агапитова
с углубленным изучением предметов музыкально-эстетического цикла»
города Магнитогорска

Приложение № 2
к ООП ООО
ФГОС

ФОНД ОЦЕНОЧНЫХ СРЕДСТВ
по текущей аттестации
предмет: Изобразительное искусство
6 класс

составитель
учитель изобразительного искусство
Пыхалова К.А.

Магнитогорск

Полугодовая стандартизированная контрольная работа

Предмет: ИЗО

УМК: Шпикалова, Л.В. Ершова, Г.А. Поровская и др. «Просвещение» 2016

Класс: 6

Цель: проверить знания, умения и навыки по разделу «Изобразительное искусство».

План полугодовой стандартизированной контрольной работы:

Назначение стандартизированной контрольной работы

Итоговая диагностическая работа проводится в конце учебного года с целью определения уровня подготовки учащихся 6-х классов в рамках мониторинга достижений планируемых результатов освоения основной образовательной программы для образовательных организаций по русскому языку.

Структура стандартизированной контрольной работы

При выполнении итоговой диагностической работы в творческой части используется художественный материал - простой карандаш. Необходимые принадлежности для работы: альбомный лист формата А 4, простые карандаши разной твёрдости, мягкости, ластик, салфетка для рук.

На выполнение всей диагностической работы отводится 45 минут.

4. Содержание и структура диагностической работы

Содержание итоговой работы соответствует требованиям ФГОС ООО по изобразительному языку и охватывает изученный к моменту проведения тестирования и творческой работы материал учебника (автор Т.Я. Шпикалова, Л.В. Ершова, Г.А. Поровская.)

Вариант диагностической работы состоит из 16 заданий: 12 вопросов с выбором ответа, 3 вопроса с кратким ответом. Два задания включают в себя краткий ответ в одно слово к заданным изображениям. 1 задание с развернутым ответом в форме творческой работы. Работа включает задания базового и повышенного уровней сложности.

Система оценивания отдельных заданий и работы в целом

Итоговая диагностическая работа позволяет оценить достижение наиболее важных планируемых результатов в соответствии с содержанием курса изобразительного искусства 6 класса.

В таблице 1 приведено распределение заданий по группам в соответствии с проверяемыми планируемыми результатами обучения.

Таблица 1

Распределение заданий по планируемым результатам

Код ПРО	Проверяемый планируемый результат	Число Заданий
---------	-----------------------------------	---------------

В таблице 2 представлено распределение заданий по основным темам курса изобразительного искусства в 6 классе (УМК Т.Я. Шпикалова, Л.В. Ершова, Г.А. Поровская).

Таблица 2

Распределение заданий по разделам курса

Темы содержательных линий изобразительного искусства	Число заданий
Человек и изобразительное искусство.	1
Пластические искусства.	3
Язык изобразительного искусства; специфика образа в изобразительном искусстве.	5
Жанры, стили и направления в изобразительном искусстве.	6
Взаимосвязь разных видов искусства. Связь времен в искусстве.	1
Итого:	16

Система оценивания отдельных заданий и работы в целом

Задания с выбором ответа оцениваются в 1 балл. Задание с кратким ответом оценивается в 2 балла. Задание с развернутым ответом оценивается в соответствии с критериями оценивания в 3 балла.

Максимальный балл за всю работу составляет **21 балл**.

Рекомендуемая шкала перевода баллов в школьные отметки

Образовательное учреждение может скорректировать представленную шкалу перевода баллов в школьные отметки с учетом контингента обучающихся.

Школьная отметка	5	4	3	2
Первичный балл	21-19	18-14	13-6	5 и менее

План работы по изобразительному искусству для учащихся 6-го класса

Используются следующие условные обозначения:

- 1) ПРО - планируемые результаты обучения, КЭС - контролируемые элементы содержания. Коды ПРО и КЭС представлены в соответствии с кодификатором планируемых результатов обучения и элементов содержания программы по изобразительному искусству.
- 2) Уровни сложности заданий: Б - базовый, П - повышенный.
- 3) Тип задания: ВО - задания с выбором ответа, КО - задания с кратким ответом, РО - задания с развернутым ответом.

№ задания	Код ПРО	Планируемый результат (проверяемое умение)	Тип задания	Уровень сложности	Макс. балл за	Примерное время выполнения
ЧАСТЬ 1						
1	4.2.	4.2.2. Понимать специфику декоративно -прикладного искусства.	ВО	Б		1 мин
2	4.3.	4.3.1. Различать жанры изобразительного искусства (портрет, пейзаж, марина, натюрморт, бытовой, исторический, батальный, анималистический).	ВО	Б		0,5 мин
3	4.3.	4.3.1. Различать жанры изобразительного искусства (портрет, пейзаж, марина, натюрморт, бытовой, исторический, батальный, анималистический).	ВО	Б		0,5 мин
4	4.2.	4.2.1. Различать виды декоративно - прикладного искусства.	ВО	Б		1 мин
5	4.2.	4.2.1. Различать виды декоративно - прикладного искусства.	ВО	Б		1 мин
6	4.1.	4.1.2. Определять средства художественной выразительности, характерные для различных видов пластических искусств.	ВО	Б		1 мин
7	4.3.	4.3.1. Различать жанры изобразительного искусства (портрет, пейзаж, марина, натюрморт, бытовой, исторический, батальный).	ВО	Б		0,5 мин
8	3.1.	3.1.2. Создавать композиции на заданную тему на плоскости и в пространстве, используя различные художественные материалы для воплощения собственного художественно -творческого замысла в графике.	ВО	Б		1 мин
9	3.2.	3.2.1. Создавать выразительные художественные образы средствами языка живописи.	ВО	Б		1 мин
10	4.1.	4.1.2. Определять средства художественной выразительности, характерные для различных видов пластических искусств.	ВО	Б		1 мин
11	4.3.	4.3.1. Различать жанры изобразительного искусства (портрет, пейзаж, марина, натюрморт, бытовой, исторический, батальный).	ВО	Б	1	0,5 мин
12	2.3.	2.3.1. Уметь определять имя автора и нравственную позицию художника, выраженную в картине или скульптуре.	ВО	Б	1	1 мин
ЧАСТЬ 2						
1	2.5.	2.5.2. Понимать роль художественных музеев в жизни страны, края, города.	КО	П	2	3 мин
2	3.1.	3.1.5. Использовать декоративные элементы, геометрические и растительные узоры для украшения изделий и предметов быта; использовать ритм и стилизацию форм для создания орнамента.	КО	П	2	3 мин
3	4.1.	4.1.1. Различать виды пластических искусств (графика, живопись, скульптура, художественное конструирование и дизайн, декоративно - прикладное искусство, архитектура)	КО	П	2	3 мин
ЧАСТЬ 3						
4	3.6	3.6.2. Создавать свою художественно -творческую работу с помощью различных композиционных схем.	РО	П	1	5 мин
4	3.1.	3.1.3. Создавать средствами графики образ человека: передавать на плоскости и в объёме пропорции фигуры, характерные черты внешнего облика, одежды.	РО	П	1	21 мин
4	3.2.	3.2.2. Создавать выразительные художественные образы средствами языка графики.	РО	П	1	
ИТОГО:			ВО-12 КО-3 РО-3	Б-12 П-6	21 балл	45 мин

Полугодовая стандартизированная контрольная работа
6 класс

Задания работы
Вариант 1

1 Б Какой жанр представлен перед вами ?



- А. А) Натюрморт
- В. Б) Пейзаж
- С. В) Портрет

2 Б . Посмотри и убери лишнее



А)



Б)



В)



Г)

3 Б Соотнеси автора и его произведением. Запиши номер и букву.

1



А)К.А. Коровин

2



Б)И.Т. Хруцкий

3



В)Хем, Ян Давидс де -



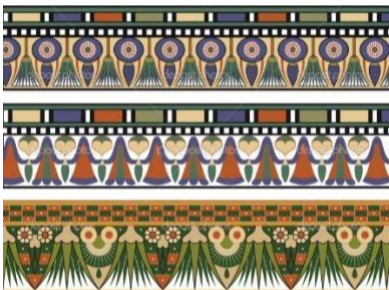
Д)В . Ван Гог

4 Б Мотив орнамента представленный перед вами представляет культуру



- А. А) Древней Греции
- В. Б) Древней Индии
- С. В) Древнего Египта

5 Б Какой вид орнамента перед вами представлен?



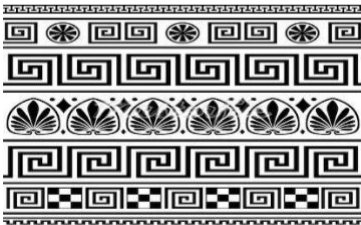
- А. А) Каллиграфический
- В. Б) Растительный
- С. В) Зооморфный

6 Б . Определите роспись



- А) Гжельская роспись
- Б) Жостовская роспись
- В) Городецкая роспись

7 Б Мотив орнамента представленный перед вами представляет культуру какой страны?



- А. А) Древней Греции
- В. Б) Древней Индии
- С. В) Древнего Египта

8 Б Какой орнаментальный мотив фриза присутствует в декоре сосуда ?



А) Меандр

Б) Пальметт

9 Б Из представленных архитектурных сооружений определи готический стиль

А)



Б)



В)



Г)



10 Б. Данный сосуд относится к какой культуре и какой вид росписи?



А) Древней Греции

Б) Древней Индии

В) Древнего Египта

Г) Краснофигурная

Д) Чернофигурная

11 Б Как называли человека который изображал и разрабатывал герб?

А) Геральд

Б) Глашатаый

В) Гербист

12 Б Шлем, оплечье, наколотник, стальная перчатка, стальной передник, наколенник, меч ?

А) Снаряжение и вооружение русских воинов

Б) Снаряжение и вооружение западно- европейского воинов

12 Б В каком жанре выполнена картина Виктора Васнецова «Битва русских со скифами»?



А) Исторический жанр Б) Батальный жанр В) Бытовой жанр

13 Б Священный цветок в Древнем Египте.

А) роза Б) лотос В) лилия Г) тюльпан

14 Б Материал скульптуры

А) бумага Б) камень В) холст Г) стекло

Часть 2. Дайте краткий ответ на вопрос

15 П Как называли воинов в Западной Европы в эпоху Средневековья?

16 П Установи соответствие между автором и произведением искусства

А) И. Шишкин Б) А. Саврасов. В) Леонардо да Винчи



«Грачи прилетели» «Джоконда» «Рожь»

17 П Соотнесите музеи, выбрав из списка города, в которых они находятся

- | | |
|-------------------------|----------------------------|
| 1 Эрмитаж | А) Москва, Б) Архангельск, |
| 2 Третьяковская галерея | В) Париж, Г) С.-Петербург, |
| 3 Русский музей | Д) Нью-Йорк, Е) Дрезден, |
| 4 Лувр | Ж) Мадрид |

18 П Назовите этапы росписи Жостово

- 1)
- 2)
- 3)
- 4)
- 5)

Часть 3. Выполните орнамент

19 П Выполните 2 варианта орнамента в полосе по выбору Др. Египта или Др. Греции

Задания работы Вариант 2

1 Б Мотив орнамента представленный перед вами представляет культуру



- Д. А) Древней Греции
- Е. Б) Древней Индии
- Ф. В) Древнего Египта

2 Б Материал скульптуры

- А) бумага Б) камень В) холст Г) стекло

3 Б Один из видов изобразительного искусства, главным языком которого является линия, а роль цвета ограничена и условна:

- А) живопись Б) графика В) скульптура Г) архитектура

4 Б Священный цветок в Древнем Египте.

- А) роза Б) лотос В) лилия Г) тюльпан

5 Б Данный сосуд относится к какой культуре и какой вид росписи?



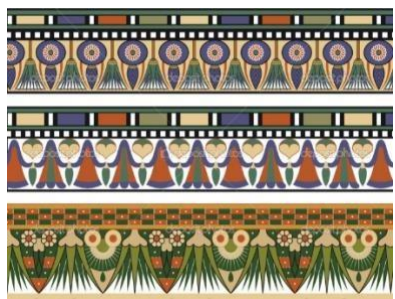
- А) Древней Греции
- Б) Древней Индии
- В) Древнего Египта
- Г) Краснофигурная
- Д) Чернофигурная

6 Б Мотив орнамента представленный перед вами представляет культуру какой страны?



- Д. А) Древней Греции
- Е. Б) Древней Индии

7 Б Какой вид орнамента перед вами представлен?



- D. А) Каллиграфический
- E. Б) Растительный
- F. В) Зооморфный

8 Б Определите роспись



- A) Гжельская роспись
- Б) Жостовская роспись
- В) Городецкая роспись

9Б Соотнеси автора и его произведением. Запиши номер и букву.

1



А)К.А. Коровин

2



Б)И.Т. Хруцкий

3



В)Хем, Ян Давидс де -

4



Д)В . Ван Гог

10 Б К основным цветам относятся:

- А) синий, желтый, красный
- Б) оранжевый, зеленый, фиолетовый
- В) желтый, зеленый, черный
- Г) синий, оранжевый, красный

11 Б В каком жанре выполнена картина Виктора Васнецова «Битва русских со скифами»?



- А) Исторический жанр
- Б) Батальный жанр
- В) Бытовой жанр

12 Б Шлем, оплечье, наколотник, стальная перчатка, стальной передник, наколенник, меч ?

- А) Снаряжение и вооружение русских воинов
- Б) Снаряжение и вооружение западно- европейского воинов

13 Б Какой жанр представлен перед вами ?



- D. А) Натюрморт
- E. Б) Пейзаж
- F. В) Портрет

14 Б Жанр изобразительного искусства, посвященный военной тематике

- А) мифологический
- Б) батальный
- В) исторический
- Г) бытовой

Часть 2. Дайте краткий ответ на вопрос

15 П

Назовите этапы росписи Жостово

- 1)
- 2)
- 3)
- 4)
- 5)

16 П Установи соответствие между автором и произведением искусства

- А) И. Шишкин
- Б) А. Саврасов
- В) Леонардо да Винчи



1

2

3

«Грачи прилетели» «Джоконда» «Рожь»

17 П Соотнесите музеи, выбрав из списка города, в которых они находятся

- | | |
|--------------------------|----------------------------|
| 1. Эрмитаж | А) Москва , Б)Архангельск, |
| 2. Третьяковская галерея | В)Париж, Г)С.-Петербург, |
| 3.Русский музей | Д)Нью-Йорк, Е)Дрезден, |
| 4. Лувр | Ж)Мадрид |

18 П Как называли воинов в Западной Европы в эпоху Средневековья?

Часть 3. Выполните орнамент

19 П Выполните орнамент для росписи сосуда Др. Греции

Годовая стандартизированная контрольная работа

Предмет: ИЗО

УМК: Шпикалова, Л.В. Ершова, Г.А. Поровская и др. «Просвещение» 2016

Класс: 6

Цель: проверить знания, умения и навыки по разделу «Изобразительное искусство».

План годовой стандартизированной контрольной работы:

Назначение стандартизированной контрольной работы

Итоговая диагностическая работа проводится в конце учебного года с целью определения уровня подготовки учащихся 6-х классов в рамках мониторинга достижений планируемых результатов освоения основной образовательной программы для образовательных организаций по русскому языку.

Структура стандартизированной контрольной работы

При выполнении итоговой диагностической работы в творческой части используется художественный материал - простой карандаш. Необходимые принадлежности для работы: альбомный лист формата А 4, простые карандаши разной твёрдости, мягкости, ластик, салфетка для рук.

На выполнение всей диагностической работы отводится 45 минут.

4. Содержание и структура диагностической работы

Содержание итоговой работы соответствует требованиям ФГОС ООО по изобразительному языку и охватывает изученный к моменту проведения тестирования и творческой работы материал учебника (автор Т.Я. Шпикалова, Л.В. Ершова, Г.А. Поровская.)

Вариант диагностической работы состоит из 16 заданий: 12 вопросов с выбором ответа, 3 вопроса с кратким ответом. Два задания включают в себя краткий ответ в одно слово к заданным изображениям. 1 задание с развернутым ответом в форме творческой работы. Работа включает задания базового и повышенного уровней сложности.

Система оценивания отдельных заданий и работы в целом

Итоговая диагностическая работа позволяет оценить достижение наиболее важных планируемых результатов в соответствии с содержанием курса изобразительного искусства 6 класса.

В таблице 1 приведено распределение заданий по группам в соответствии с проверяемыми планируемыми результатами обучения.

Таблица 1

Распределение заданий по планируемым результатам

Код ПРО	Проверяемый планируемый результат	Число Заданий
---------	-----------------------------------	---------------

В таблице 2 представлено распределение заданий по основным темам курса изобразительного искусства в 6 классе (УМК Т.Я. Шпикалова, Л.В. Ершова, Г.А. Поровская).

Таблица 2

Распределение заданий по разделам курса

Темы содержательных линий изобразительного искусства	Число заданий
Человек и изобразительное искусство.	1
Пластические искусства.	3
Язык изобразительного искусства; специфика образа в изобразительном искусстве.	5
Жанры, стили и направления в изобразительном искусстве.	6
Взаимосвязь разных видов искусства. Связь времен в искусстве.	1
Итого:	16

Система оценивания отдельных заданий и работы в целом

Задания с выбором ответа оцениваются в 1 балл. Задание с кратким ответом оценивается в 2 балла. Задание с развернутым ответом оценивается в соответствии с критериями оценивания в 3 балла.

Максимальный балл за всю работу составляет **21 балл.**

Рекомендуемая шкала перевода баллов в школьные отметки

Образовательное учреждение может скорректировать представленную шкалу перевода баллов в школьные отметки с учетом контингента обучающихся.

Школьная отметка	5	4	3	2
Первичный балл	21-19	18-14	13-6	5 и менее

План итоговой работы по изобразительному искусству для учащихся 6-го класса

Используются следующие условные обозначения:

4) ПРО - планируемые результаты обучения, КЭС - контролируемые элементы содержания. Коды ПРО и КЭС представлены в соответствии с кодификатором планируемых результатов обучения и элементов содержания программы по изобразительному искусству.

5) Уровни сложности заданий: Б - базовый, П - повышенный.

6) Тип задания: ВО - задания с выбором ответа, КО - задания с кратким ответом, РО - задания с развернутым ответом.

№ задания	Код ПРО	Планируемый результат (проверяемое умение)	Тип задания	Уровень сложности	Макс. балл за задание	Примерное время выполнения
ЧАСТЬ 1						
1	4.2.	4.2.2. Понимать специфику декоративно - прикладного искусства.	ВО	Б		1 мин
2	4.3.	4.3.1. Различать жанры изобразительного искусства (портрет, пейзаж, марина, натюрморт, бытовой, исторический, батальный, анималистический).	ВО	Б		0,5 мин
3	4.3.	4.3.1. Различать жанры изобразительного искусства (портрет, пейзаж, марина, натюрморт, бытовой, исторический, батальный, анималистический).	ВО	Б		0,5 мин
4	4.2.	4.2.1. Различать виды декоративно - прикладного искусства.	ВО	Б		1 мин
5	4.2.	4.2.1. Различать виды декоративно - прикладного искусства.	ВО	Б		1 мин
6	4.1.	4.1.2. Определять средства художественной выразительности, характерные для различных видов пластических искусств.	ВО	Б		1 мин
7	4.3.	4.3.1. Различать жанры изобразительного искусства (портрет, пейзаж, марина, натюрморт, бытовой, исторический, батальный).	ВО	Б		0,5 мин
8	3.1.	3.1.2. Создавать композиции на заданную тему на плоскости и в пространстве, используя различные художественные материалы для воплощения собственного художественно - творческого замысла в графике.	ВО	Б		1 мин
9	3.2.	3.2.1. Создавать выразительные художественные образы средствами языка живописи.	ВО	Б		1 мин
10	4.1.	4.1.2. Определять средства художественной выразительности, характерные для различных видов пластических искусств.	ВО	Б		1 мин
11	4.3.	4.3.1. Различать жанры изобразительного искусства (портрет, пейзаж, марина, натюрморт, бытовой, исторический, батальный).	ВО	Б	1	0,5 мин
12	2.3.	2.3.1. Уметь определять имя автора и нравственную позицию художника, выраженную в картине или скульптуре.	ВО	Б	1	1 мин
ЧАСТЬ 2						
1	2.5.	2.5.2. Понимать роль художественных музеев в жизни страны, края, города.	КО	П	2	3 мин
2	3.1.	3.1.5. Использовать декоративные элементы, геометрические и растительные узоры для украшения изделий и предметов быта; использовать ритм и стилизацию форм для создания орнамента.	КО	П	2	3 мин
3	4.1.	4.1.1. Различать виды пластических искусств (графика, живопись, скульптура, художественное конструирование и дизайн, декоративно - прикладное искусство, архитектура)	КО	П	2	3 мин
ЧАСТЬ 3						
4	3.6	3.6.2. Создавать свою художественно - творческую работу с помощью различных композиционных схем.	РО	П	1	5 мин
4	3.1.	3.1.3. Создавать средствами графики образ человека: передавать на плоскости и в объёме пропорции фигуры, характерные черты внешнего облика, одежды.	РО	П	1	21 мин
4	3.2.	3.2.2. Создавать выразительные художественные образы средствами языка графики.	РО	П	1	
ИТОГО:			ВО-12 КО-3 РО-3	Б-12 П-6	21 балл	45 мин

Задания работы
Вариант 1

Часть 1. Для заданий 1—12 выберите из предложенных вариантов ответов один ответ правильный

- 1Б** Назовите область России, где делают из сосновой чурки щепную птицу счастья
А) Вологодская Б) Архангельская В) Московская Г) Новгородская
- 2Б** Назовите жанр изобразительного искусства, связанный с изображением животных
А) мифологический Б) батальный В) анималистический Г) зооморфный
- 3Б** Как называется морской пейзаж
А) временный Б) ландшафтный В) марина Г) лирический
- 4Б** Назовите декоративное искусство росписи по ткани
А) гобелен Б) батик В) пергамент Г) панно
- 5Б** Какие цвета используются в росписи Гжели
А) красный и черный Б) белый и голубой В) красный и зеленый Г) красный и белый
- Назовите учение о способах передачи пространства на плоскости изображения
6Б А) цветоведение Б) перспектива В) стилизация Г) колорит
- К какому жанру изобразительного искусства относится выражение "Мертвая природа"
7Б А) пейзаж б) монотипия в) натюрморт г) зодчество
- 8Б** Материал, изготавливаемый из равномерно обожженных тонких веток
а) пастель Б) карандаш В) уголь Г) мел
- 9Б** К основным цветам относятся:
А) синий, желтый, красный Б) оранжевый, зеленый, фиолетовый В) желтый, зеленый, черный Г) синий, оранжевый, красный
- 10Б** Как называется искусство сочинения художественного произведения
А) колорит Б) контраст В) композиция Г) гармония
- Жанр изобразительного искусства, посвященный военной тематике
11Б А) мифологический Б) батальный В) исторический Г) бытовой
- Былинные витязи - Илья Муромец, Добрыня Никитич, Алеша Попович - выехали в дозор.
12Б Укажите автора картины.
а) В.Суриков б) К.Коровин в) И.Репин г) В.Васнецов
- 13 Б** Один из видов изобразительного искусства, главным языком которого является линия, а роль цвета ограничена и условна:
А) живопись Б) графика В) скульптура Г) архитектура
- 14 Б** Материал скульптуры
А) бумага Б) камень В) холст Г) стекло

Часть 2. Дайте краткий ответ на вопрос

- 15П** Соотнесите музеи, выбрав из списка города, в которых они находятся
- | | |
|--------------------------|----------------------------|
| 1. Эрмитаж | А) Москва, Б) Архангельск, |
| 2. Третьяковская галерея | В) Париж, Г) С.-Петербург, |
| 3. Русский музей | Д) Нью-Йорк, Е) Дрезден, |
| 4. Лувр | Ж) Мадрид |
- 16П** Назовите виды орнаментов
- 18 П** Установи соответствие между автором и произведением искусства
А) И. Шишкин Б) А. Саврасов. В) Леонардо да Винчи



А)



Б



В



Г



«Грачи прилетели» «Джоконда» «Рожь»

17П Назовите виды изобразительного искусства



А



Б



В



Г

Часть 3. Выполните изображение портрета.

Изобразите своего друга в любой художественной технике. Постарайтесь передать его характер и увлечения

**Задания работы
Вариант 2**

Часть 1. Для заданий 1—12 выберите из предложенных вариантов ответов один ответ правильный

- 1Б** Какие цвета используются в росписи Гжели
А) красный и черный Б) белый и голубой В) красный и зеленый Г) красный и белый
- 2Б** Назовите жанр изобразительного искусства, связанный с изображением животных
А) мифологический Б) батальный В) анималистический Г) зооморфный
- 3Б** Как называется морской пейзаж
А) временный Б) ландшафтный В) марина Г) лирический
- 4Б** Назовите декоративное искусство росписи по ткани
А) гобелен Б) батик В) пергамент Г) панно
- 5Б** Жанр изобразительного искусства, посвященный военной тематике
А) мифологический Б) батальный В) исторический Г) бытовой
- 6Б** К какому жанру изобразительного искусства относится выражение "Мертвая природа"
А) пейзаж Б) монотипия В) натюрморт Г) зодчество
- 7Б** Материал, изготавливаемый из равномерно обожженных тонких веток
А) пастель Б) карандаш В) уголь Г) мел
- 8Б** К основным цветам относятся:
А) синий, желтый, красный Б) оранжевый, зеленый, фиолетовый
В) желтый, зеленый, черный Г) синий, оранжевый, красный
- 9Б** Как называется искусство сочинения художественного произведения
А) колорит Б) контраст В) композиция Г) гармония
- 10Б** Назовите учение о способах передачи пространства на плоскости изображения
А) цветоведение Б) перспектива В) стилизация Г) колорит
- 11Б** Былинные витязи - Илья Муромец, Добрыня Никитич, Алеша Попович - выехали в дозор.
Укажите автора картины.
А) В.Суриков Б) К.Коровин В) И.Репин Г) В.Васнецов
- 12Б** Назовите область России, где делают из сосновой чурки щепную птицу счастья
А) Вологодская Б) Архангельская В) Московская Г) Новгородская
- 13Б** Один из видов изобразительного искусства, главным языком которого является линия, а роль цвета ограничена и условна:
А) живопись Б) графика В) скульптура Г) архитектура
- 14Б** Материал скульптуры
А) бумага Б) камень В) холст Г) стекло

Часть 2. Дайте краткий ответ на вопрос

- 15П** Соотнесите музеи, выбрав из списка города, в которых они находятся
- | | |
|-------------------------|--------------------------|
| 1.Эрмитаж | А)Москва, Б)Архангельск, |
| 2.Третьяковская галерея | В)Париж, Г)С.-Петербург, |
| 3.Русский музей | Д)Нью-Йорк,Е) Дрезден, |
| 4.Лувр | Ж)Мадрид |
- 16П** Назовите виды орнаментов
- 18 П** Установи соответствие между автором и произведением искусства



А)



Б

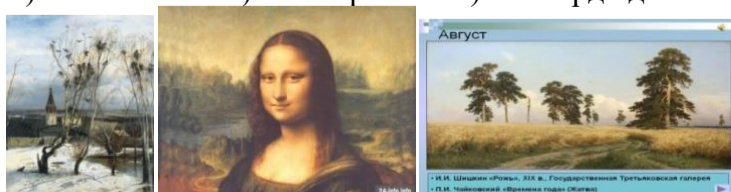


В



Г

- А) И. Шишкин Б) А. Саврасов. В) Леонардо да Винчи



«Грачи прилетели» «Джоконда» «Рожь»

17П Назовите виды изобразительного искусства



А



Б



В



Г

Часть 3. Выполните изображение портрета.

Изобразите своего друга в любой художественной технике. Постарайтесь передать его характер и увлечения